



Vorspeisen

... WAS FEINES ZUM START!



Rinderkraftbrühe 3,90
mit Leberknödel

Weißbier-Käsesuppe 4,20
♥ hausgemacht mit Grissini ♥

Tatar vom Rind 9,80
♥ 70g frisch angemacht ♥
dazu getoastetes Landbrot

Bunt gemischter Salat 4,50 | 6,80
mit unserem Hausdressing klein | groß
(vegan)

Kinder-Schmankerl

... GESUND + LECKER!

Nudelsuppe 3,90
mit Gemüsestreifen

Kalbs-Fleischpflanzerl 9,80
♥ 1 Stück ♥
mit Spätzle und Soße

Nuggets vom Backfisch 11,80
mit Ratskeller Pommes

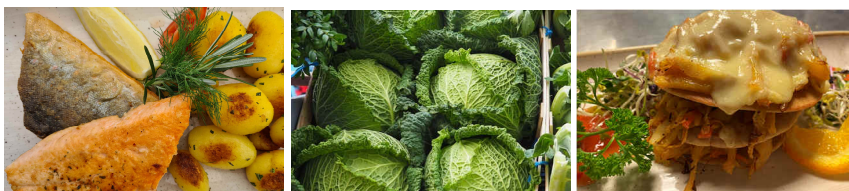
Kleines Schnitzel 11,80
vom Schwein
fein in Butterschmalz gebraten
mit Ratskeller Pommes

Kleiner Kaiserschmarrn 7,80
♥ nach Hausfrauenart ♥
mit Apfelmus



Fisch & Vegetarisch

... LEICHT & FEIN



Saiblingsfilet vom Grill 19,80
mit Petersilienkartoffeln und
buntem Pfannengemüse

Wirsing-Roulade 16,80
♥ mit *Liebe hausgemacht* ♥
auf Kräuterrahmsauce mit Karotte,
Kartoffeln und Kichererbsen gefüllt

Käsespätzle 14,80
mit Röstzwiebeln und
gemischtem Salat
(Kleine Portion 11,80)

Fisch-Variation 21,80
Saiblingsfilet, Skrei und Sylter
Riesengarnele auf Gemüse-
Bandnudeln

Buchweizen-Pfannkuchen 16,80
♥ mit *Chakalaka* ♥
und mit Bergkäse überbacken

Chakalaka:

Eine leicht, pikante Gemüsekreation bestehend aus feinen Gemüsestreifen von Karotte, Spitzkohl, Paprika und Ingwer.

Extra Beilagen

... WAS ANDERES ODER NOCH WAS DAZU?

- Portion Bratkartoffeln 4,80
- Portion Kartoffelpüree 3,80
- Portion Salzkartoffeln 3,80
- Portion Blaukraut 3,80
- Portion Rahmwirsing 3,80

- Portion Kraut-Specksalat 3,80
- Portion Spätzle 3,80
- Portion Pommes klein 3,80
- Portion Pommes groß 6,80
- Extra Kartoffelknödel 1,90

Beilagenänderung 1,50



Unsere Klassiker

... FÜR DAS STEHEN WIR UND DAS IST UNS WICHTIG!

Tatar vom Rind 14,80 ♥ <i>140g frisch angemacht</i> ♥ dazu getoastetes Landbrot	Knusprige Bauernente ♥ <i>aus Niederbayern</i> ♥ mit Kartoffelknödel und Blaukraut 1/4 15,30 1/2 19,80
Kalbs-Fleischpflanzerl 12,80 mit Kartoffelpüree (Kleine Portion 9,80)	Geschnetzelte Kalbsleber 17,80 in Cognac-Soße mit Kartoffelpüree (Kleine Portion 14,80)
Schmankerl-Teller 14,80 Kalbs-Fleischpflanzerl, gebräunter Leberkäse und pikante Rindswürstel auf Rahmwirsing	Rinderschmorbraten 16,80 mit Semmel-Gemüse-Gugelhupf
Tafelspitz 17,80 mit Kartoffelpüree, Rahmwirsing, und frischem Kren (Kleine Portion 14,80)	Beef-Burger 17,80 180g Wagyu Rindfleisch mit Bacon, Rucola, Tomatenkonfit und pikanter Käsecreme in Zanger's Krusten- Semmel; dazu Ratskeller Pommes
Schweinsbraten mit Kruste 13,80 mit Kartoffelknödel & Kraut- Specksalat (Kleine Portion 10,80)	Schnitzel vom Schwein 14,80 fein in Butterschmalz gebraten; mit Ratskeller Pommes (Kleine Portion 11,80)
Bierbrat'l mit Kruste 13,80 ♥ <i>vom Süsländer Schwein</i> ♥ mit Kartoffelknödel & Kraut- Specksalat (Kleine Portion 10,80)	Bergschnitzel vom Kalb 21,80 ♥ <i>in Brezn-Parmesan-Panade</i> ♥ fein in Butterschmalz gebraten; dazu Ratskeller Pommes und Preiselbeeren (Kleine Portion 18,80)
... ODER FÜR UNENTSCHLOSSENE BEIDES:	
Schweinsbraten + Bierbrat'l 13,80 ♥ <i>je eine Scheibe mit Kruste</i> ♥ mit Kartoffelknödel & Kraut- Specksalat	Zwiebelrostbraten 22,80 ♥ <i>300g vom Entrecôte</i> ♥ mit Schmorzwiebeln und Bratkartoffeln



Unsere Desserts ... DER KRÖNENDE ABSCHLUSS!



Affogato Eine Kugel Vanilleeis in feinem Espresso	4,20	Kaiserschmarrn mit Apfelmus (Kleine Portion 7,80)	9,80
Schokoküchlein ♥ mit flüssigem Kern ♥ auf Himbeer-Spiegel	5,80	Gemischtes Eis je Kugel 1,80 Vanille, Schokolade, Joghurt- Pfirsich oder Walnuss mit Sahne 0,50 mit Eierlikör 1,50	
Dessert-Variation Apfelmus, Topfen-Zwetschen- knödel und eine Kugel Walnuss-Eis	8,80		

Kaffee, Schokolade & Tee

KAFFEE von der Rösterei Caffè Pol München

Espresso Espresso Macchiato	2,30 2,40
Tasse Kaffee Große Tasse Kaffee	3,30 3,90
Cappuccino Großer Cappuccino	3,30 3,90
Doppelter Espresso Doppelter Espresso Macchiato	3,30 3,40
Heiße Milkschokolade	3,80

BIO TEE von der Tee Manufaktur Bioteaque Traunstein

Scheene Leni (BIO Früchtetee)	3,80
Guada Luggi (BIO Bergkräutertee)	3,80
Nette Nani (BIO Pfefferminztee)	3,80
Schwarza Peter (BIO Schwarztee)	3,80
Gfeida Maxi (BIO Kräutertee mit Hibiskus)	3,80
G'schammige Camilla (BIO Kamillentee)	3,80